

LANDSNET



HOLTAVÖRÐUHEIÐARLÍNA 1

ÁSÝND LOFTLÍNU
MYNDAHEFTI - D HLUTI



EFNISYFIRLIT

1.0 Raunásýnd

-
-
-

2.0 Sýnileiki

-

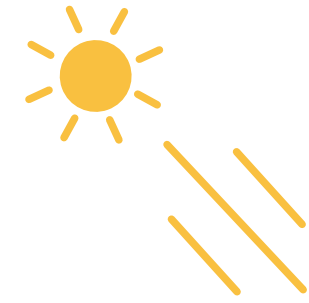
3.0 Ásýndarmyndir

-

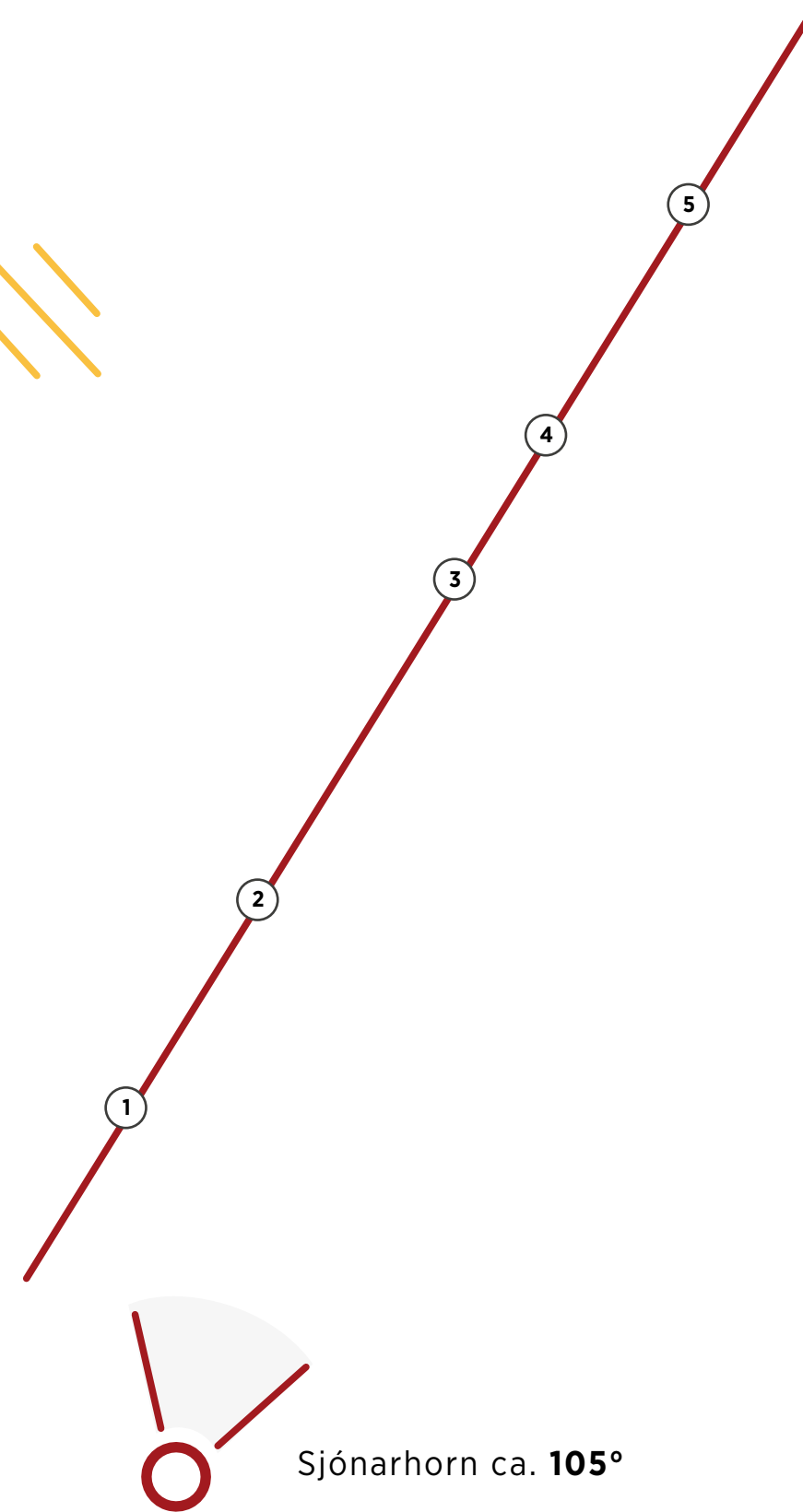
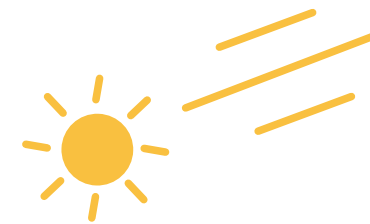
ÁHRIF SÓLARSTÖÐU Á ÁSÝND MASTRA

Margir þættir hafa áhrif á ásýnd mastra, t.d. fjarlægð, birtuskilyrði og bakgrunnur, þ.e. hvort mastur beri við himin eða land. Á meðfylgjandi myndum má sjá dæmi um hvernig ásýnd mastra breytist með mismunandi bakgrunn og eftir því hvernig sólarljós fellur á möstur á mismunandi tímum dags.

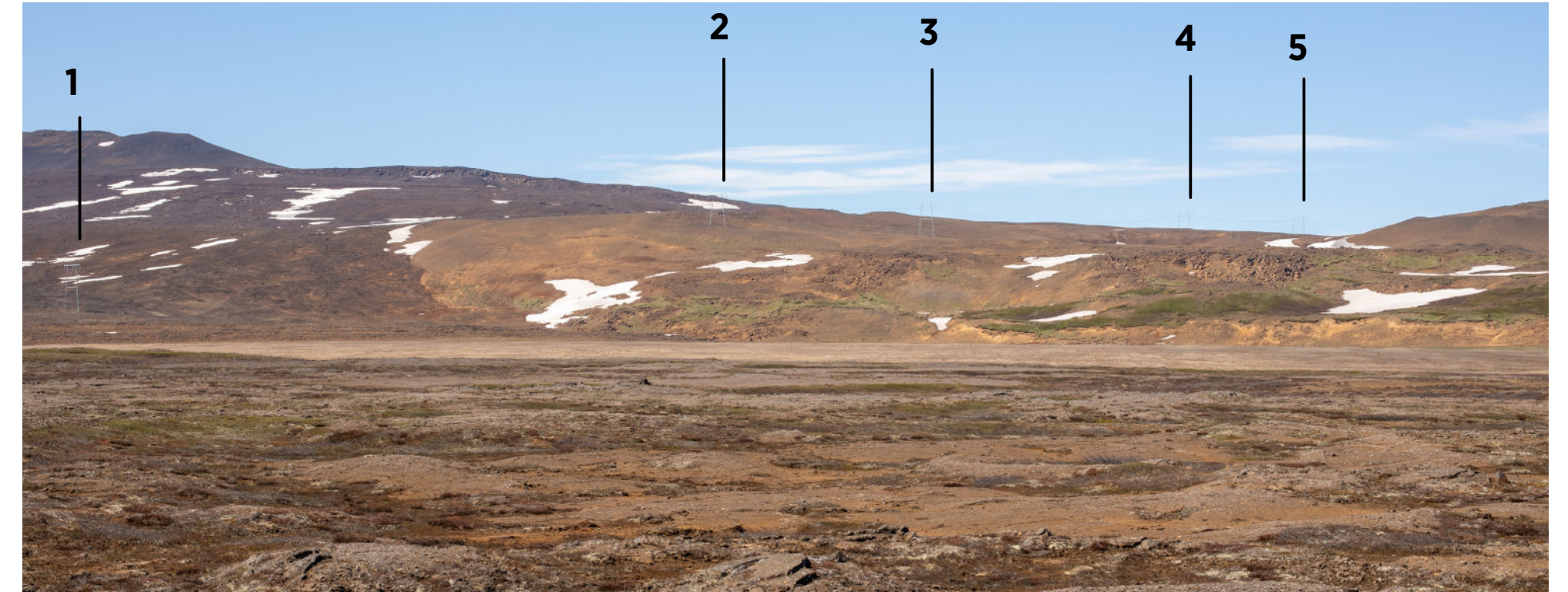
17. júní 2020
kl. 15:30 / 227°



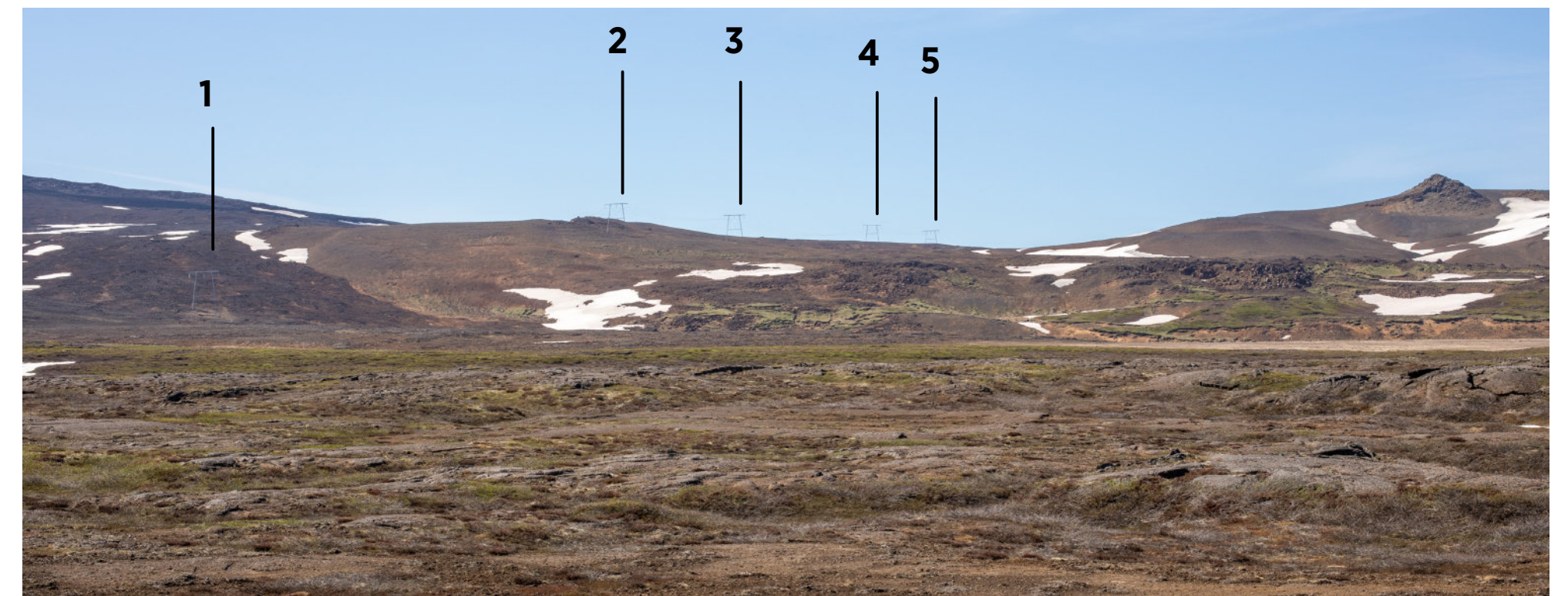
17. júní 2020
kl. 12:00 / 157°



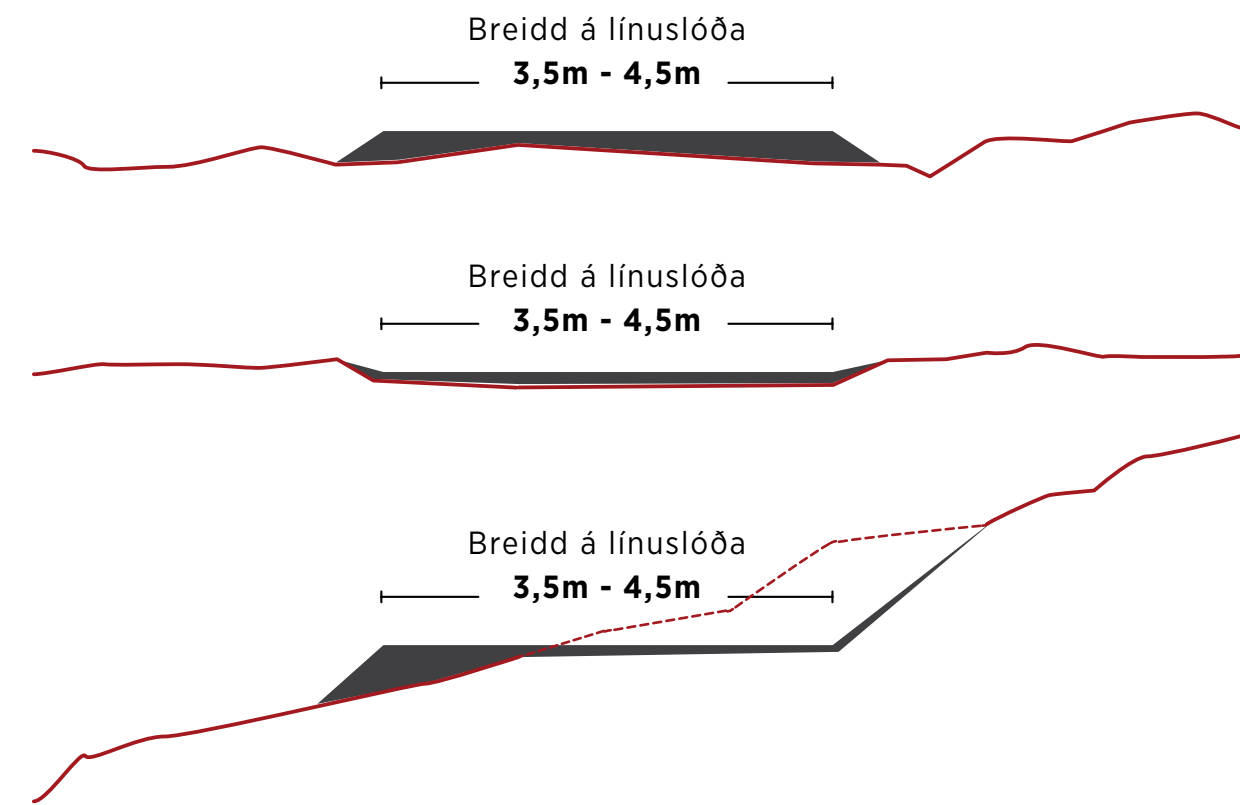
Sjónarhorn ca. 105°



Raunásýnd 17. júní 2020 kl. 12:00 / fjarlægð í mastur 3: 1,9km



Raunásýnd 17. júní 2020 kl. 15:30 / fjarlægð í mastur 3: 1,9km



LÍNUSLÓÐIR

Útbúa þarf slóðir meðfram línuleiðum. Yfirborðsbreidd línuslóða verður 3,5-4,5 m. Slóðir verða lagaðar að landi eins og hægt er og verða ýmist upphækkaðar, niðurgrafnar eða í skeringum/á fyllingum. Slóðagerð verður haldið í lágmarki, þ.e. ekki umfram þarfir. Línuslóðir sem sýndar eru á ásýndarmyndum í þessu myndahefti sýna ekki endanlega legu slóða. Línuslóðir eru sýndar á myndum þar sem líklegast er að þær séu greinilegar. Unnið verður að endanlegri útfærslu slóða og akstursleiða í samráði við landeigendur og fulltrúa Umhverfisstofnunar. Myndirnar hér til hliðar sýna mismunandi útfærslur línuslóða.



Dæmi 1. Nýleg línuslóð milli Kröflulínu 2 og 3



Dæmi 2. Línuslóð á Hólasandi við Kröflulínu 4



Dæmi 3. Nýleg línuslóð meðfram Hólasandslínu 3



Dæmi 4. Nýleg línuslóð vegna Hólasandslínu 3

RAUNÁSÝND

Myndir sýna raunásýnd þeistareykjalínu 1 milli Kröflu og Bakka. Sambærileg möstur eru fyrirhuguð vegna Holtavörðuheidarlínu 1.



Fjarlægð í mastur **0,5 km**



Fjarlægð í mastur **1,0 km**



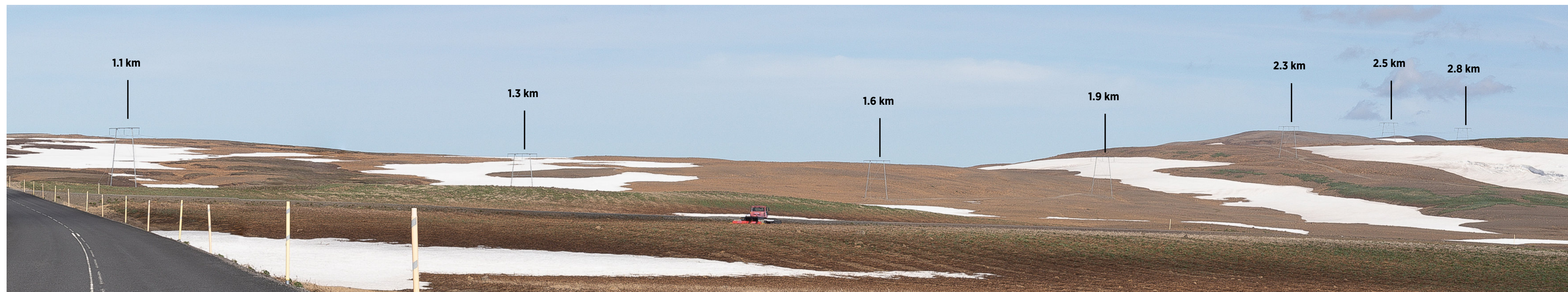
Fjarlægð í mastur **2,0 km**

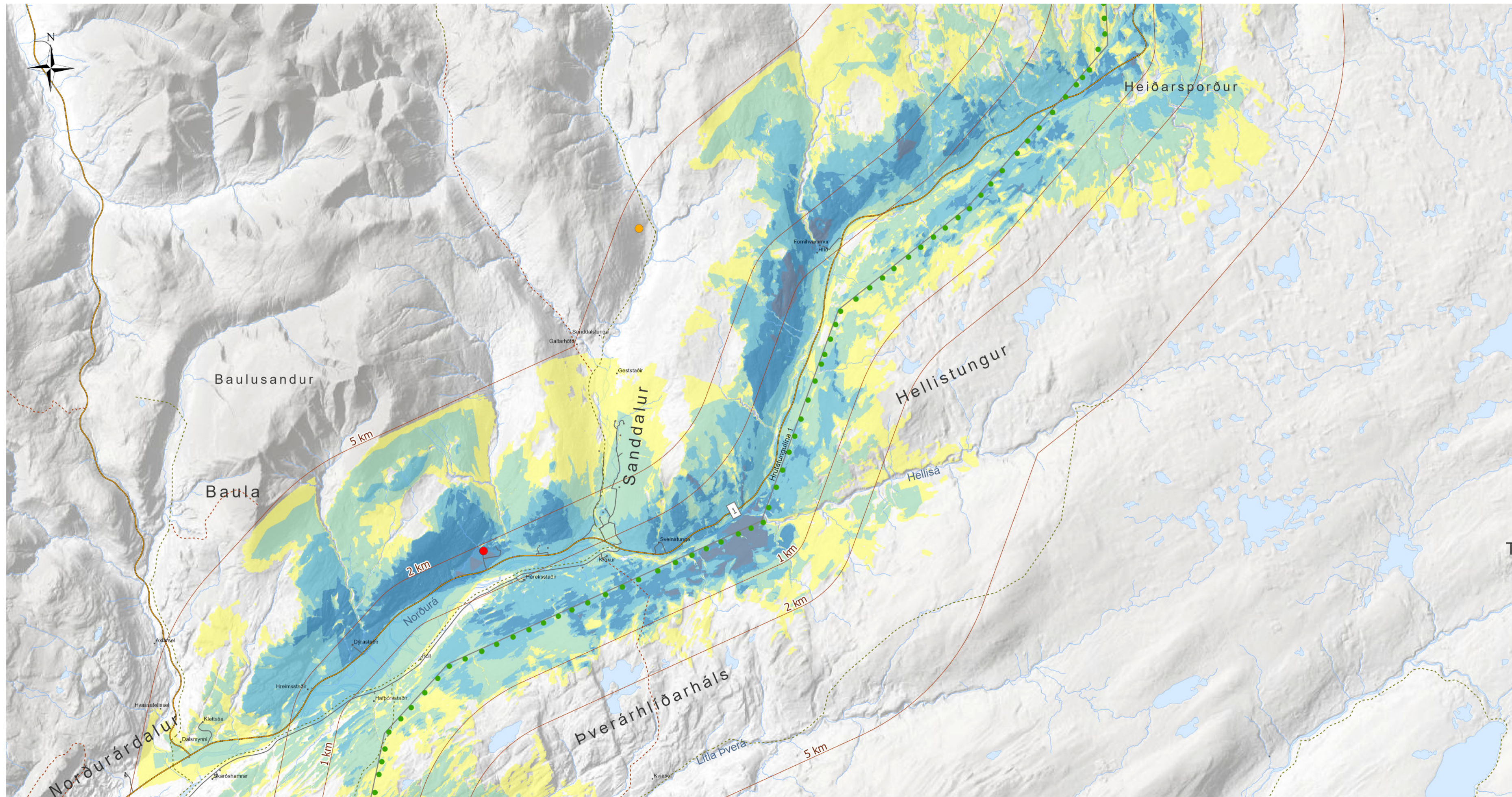


Fjarlægð í mastur **3,0 km**



Fjarlægð í mastur **4,0 km**





LANDSNET

VERKÍS

SÝNILEIKI D HLUTA

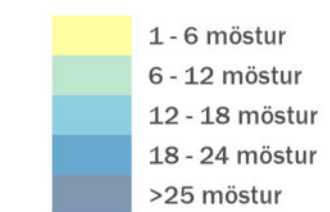
Lína meðfram núverandi byggðalínu

Sýnileikagreining er gerð í reiknilíkani sem áætlar fjölda mastra sem sjást úr hverri myndeyningu (pixel) í stafrænu hæðarlíkani.

Hafa þarf í huga að reiknilíkanið gerir ekki ráð fyrir trjágróðri og núverandi mannvirkjum, og tekur ekki tillit til hversu stór hluti masturs sést.

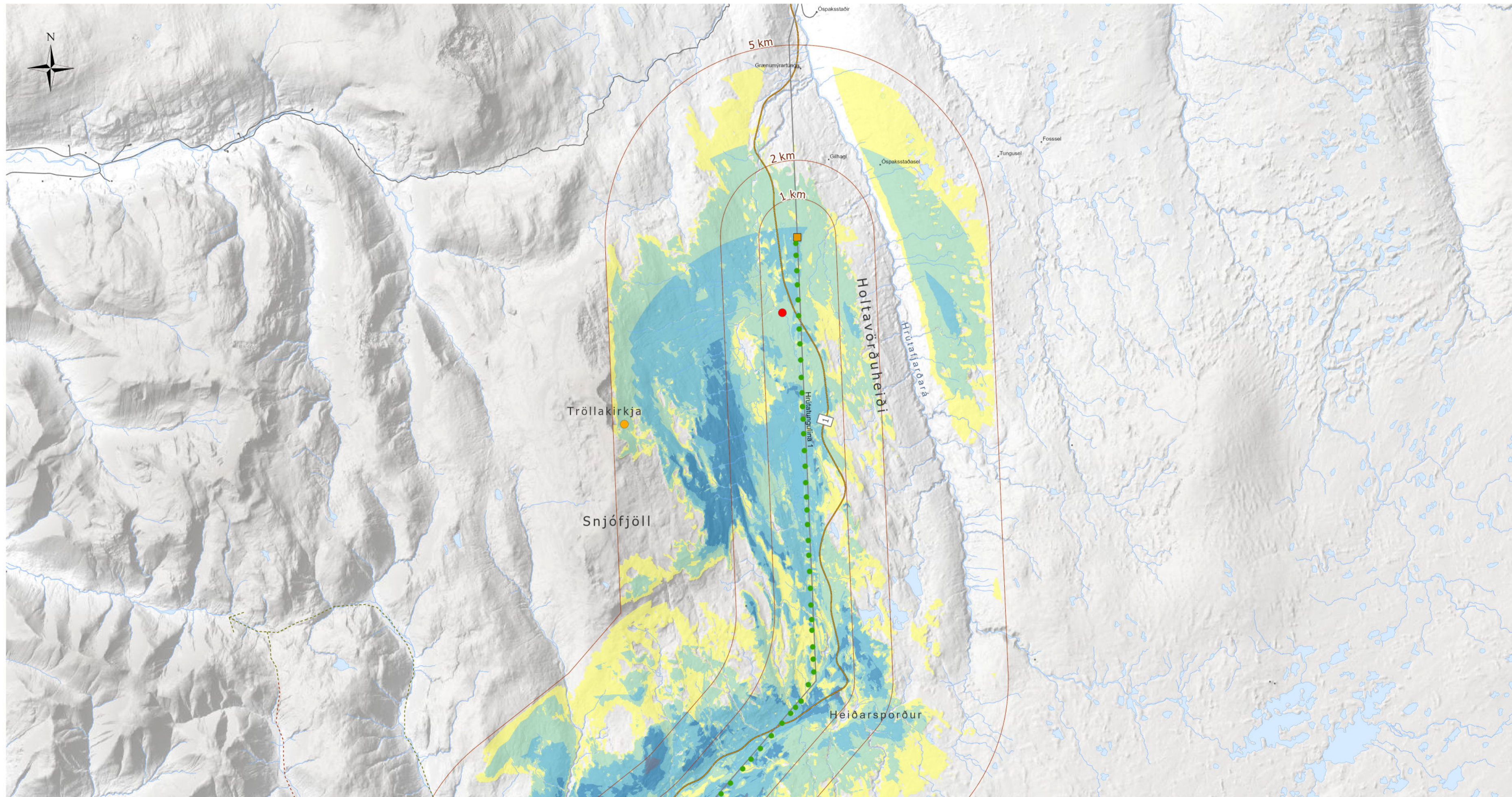
Kortið sýnir niðurstöður miðað við að horft sé úr 1,7 m hæð frá jörðu.

Fjöldi sýnilegra mastra



Skýringar

- Möstur
- Tengivirki - endapunktur línu
- ▲ Núverandi tengivirki
- Ferðapjónusta
- Útivistarsvæði
- Aðrir ferðamannastaðir
- ★ Mikilvægir ferðamannastaðir
- - - Göngu-, reið- og hjólréiðaleið



LANDSNET

VERKÍS

SÝNILEIKI D HLUTA

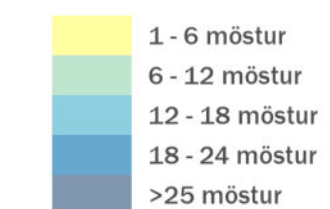
Lína meðfram núverandi byggðalínu

Sýnileikagreining er gerð í reiknilíkani sem áætla fjölda mastra sem sjást úr hverri myndeyningu (pixel) í stafrænu hæðarlíkani.

Hafa þarf í huga að reiknilíkanið gerir ekki ráð fyrir trjágróðri og núverandi mannvirkjum, og tekur ekki tillit til hversu stór hluti masturs sést.

Kortið sýnir niðurstöður miðað við að horft sé úr 1,7 m hæð frá jörðu.

Fjöldi sýnilegra mastra



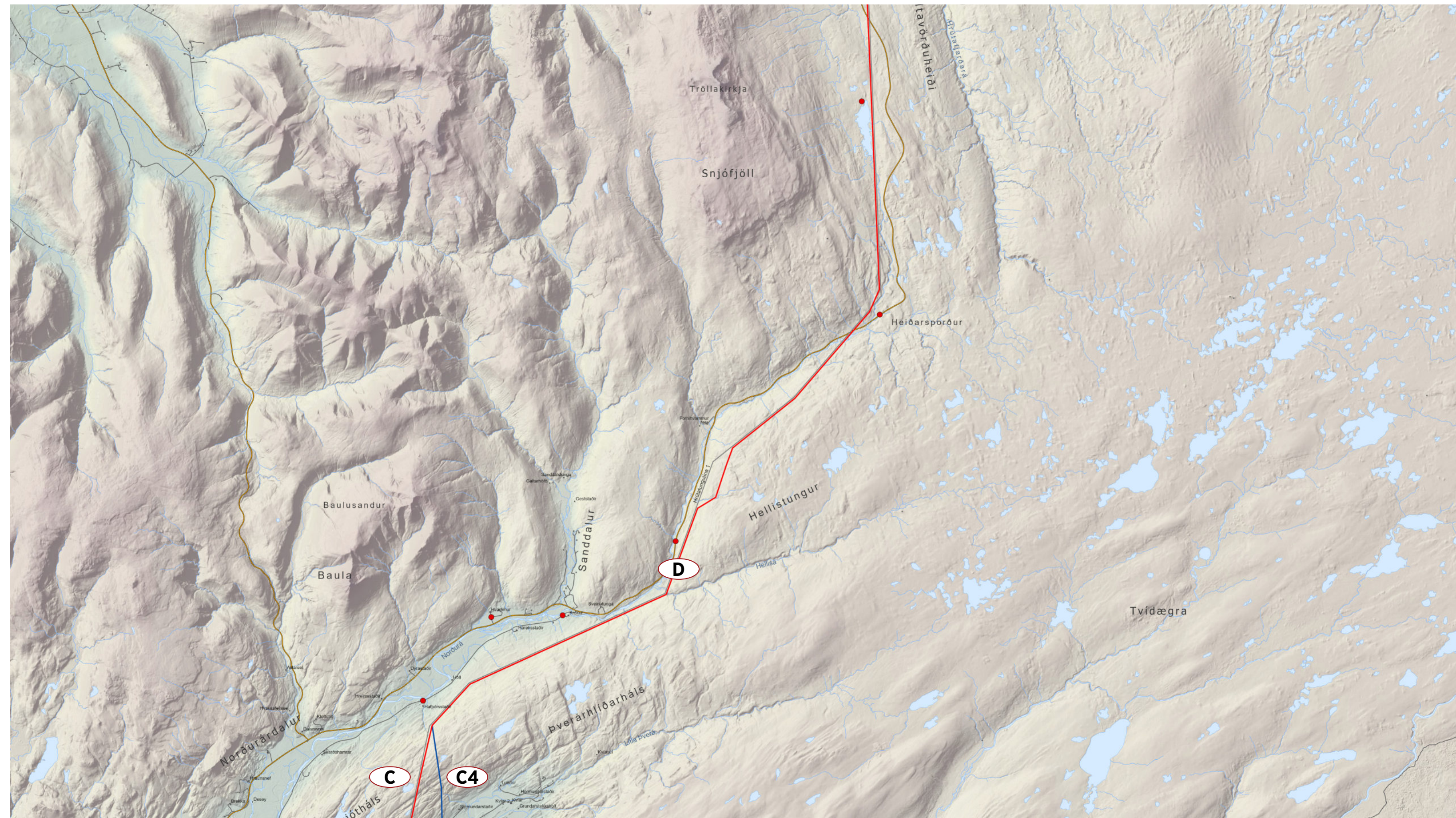
Skýringar

- Möstur
- Tengivirki - endapunktur línu
- ▲ Núverandi tengivirki
- Ferðapjónusta
- Útivistarsvæði
- Aðrir ferðamannastaðir
- ★ Mikilvægir ferðamannastaðir
- Göngu-, reið- og hjólréiðaleið

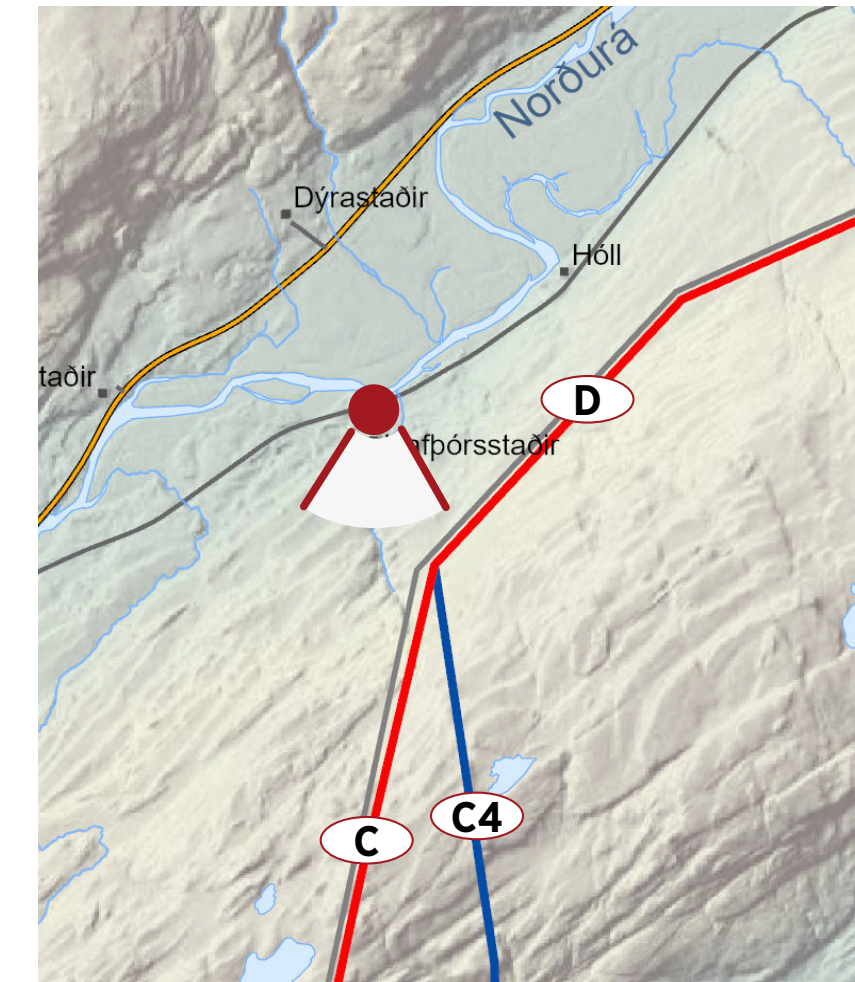
Yfirlitskort

MYNDATÖKUSTAÐIR ÁSÝNDARMYNDNA - D HLUTI

Smelltu á kortið til að skoða myndatökustaði



Núverandi ásjýnd



Nr. D-1

HAFÞÓRSSTAÐIR

Mynd tekin á Norðurárdalsvegi (528) við bæinn Hafþórsstaði. Horft til suðurs í átt að Grjóthálsi.



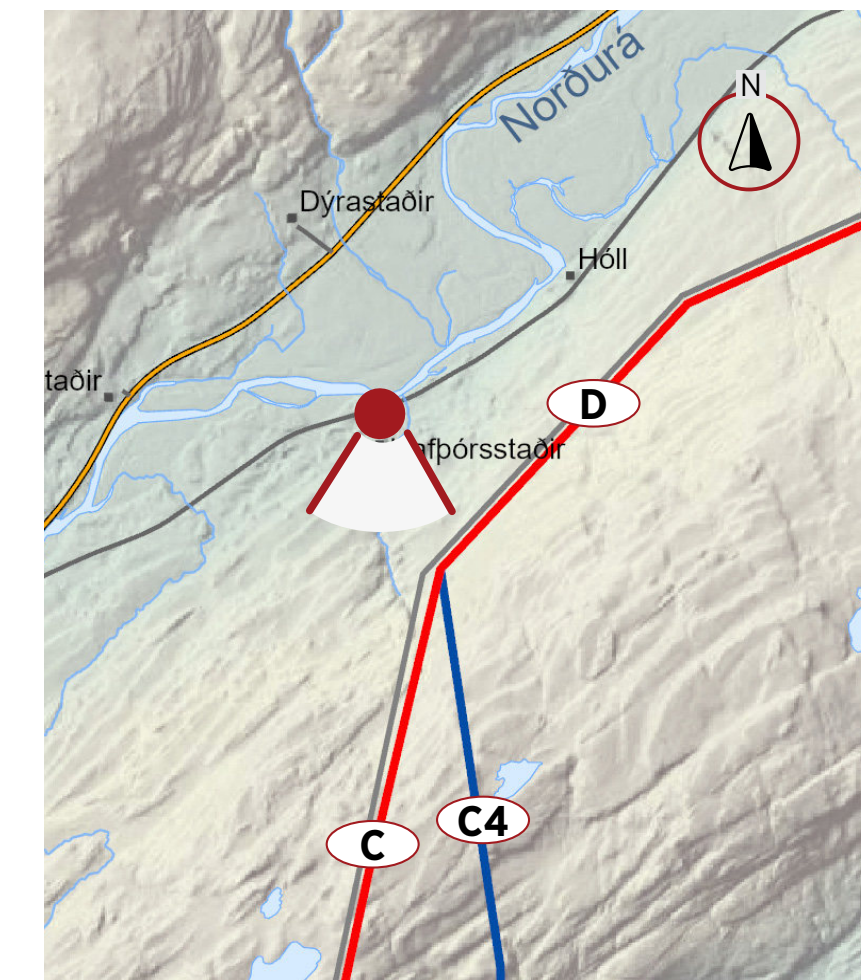
FYRIR

Valkostur:

LANDSNET



Breytt ásynd



Nr. D-1

HAFÞÓRSSTAÐIR

Mynd tekin á Norðurárdalsvegi (528) við bæinn Hafþórsstaði. Horft til suðurs í átt að Grjóthálsi.

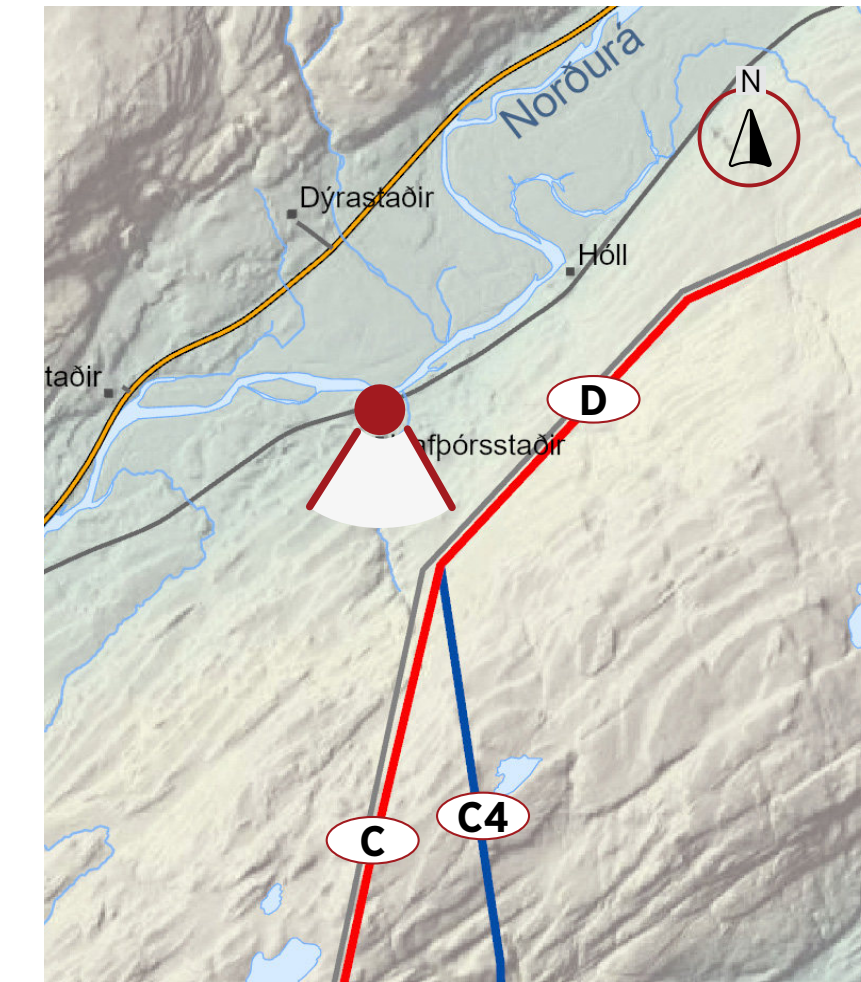


Fjarlægð í línu: 0,8 km

Mynd gefur til kynna mögulega ásynd, ekki er um endanlega verkhönnun að ræða.



Breytt ásynd



Nr. D-1

HAFÞÓRSSTAÐIR

Mynd tekin á Norðurárdalsvegi (528) við bæinn Hafþórsstaði. Horft til suðurs í átt að Grjóthálsi.



Fjarlægð í línu: 0,8 km

Mynd gefur til kynna mögulega ásynd, ekki er um endanlega verkhönnun að ræða.



Núverandi ásjón



Nr. D-2

HVAMMSKIRKJA

Mynd tekin á heimreið að bænum Hvammi og Hvammskirkju. Horft til suðausturs yfir Norðurárdal og norðurhlíðar Grjótháls. Bærinn Háreksstaðir hægra megin á mynd.



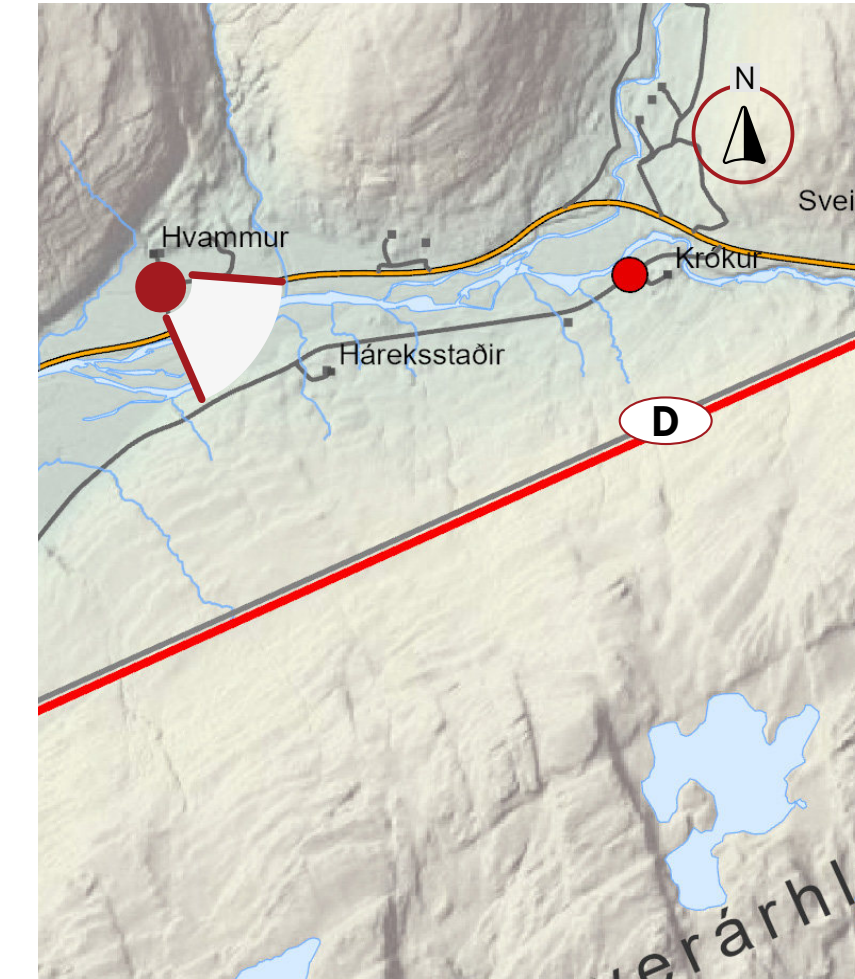
FYRIR

Valkostur:

LANDSNET



Breytt ásjnd



Nr. D-2

HVAMMSKIRKJA

Mynd tekin á heimreið að bænum Hvammi og Hvammskirkju. Horft til suðausturs yfir Norðurárdal og norðurhlíðar Grjótháls. Bærinn Háreksstaðir hægra megin á mynd.



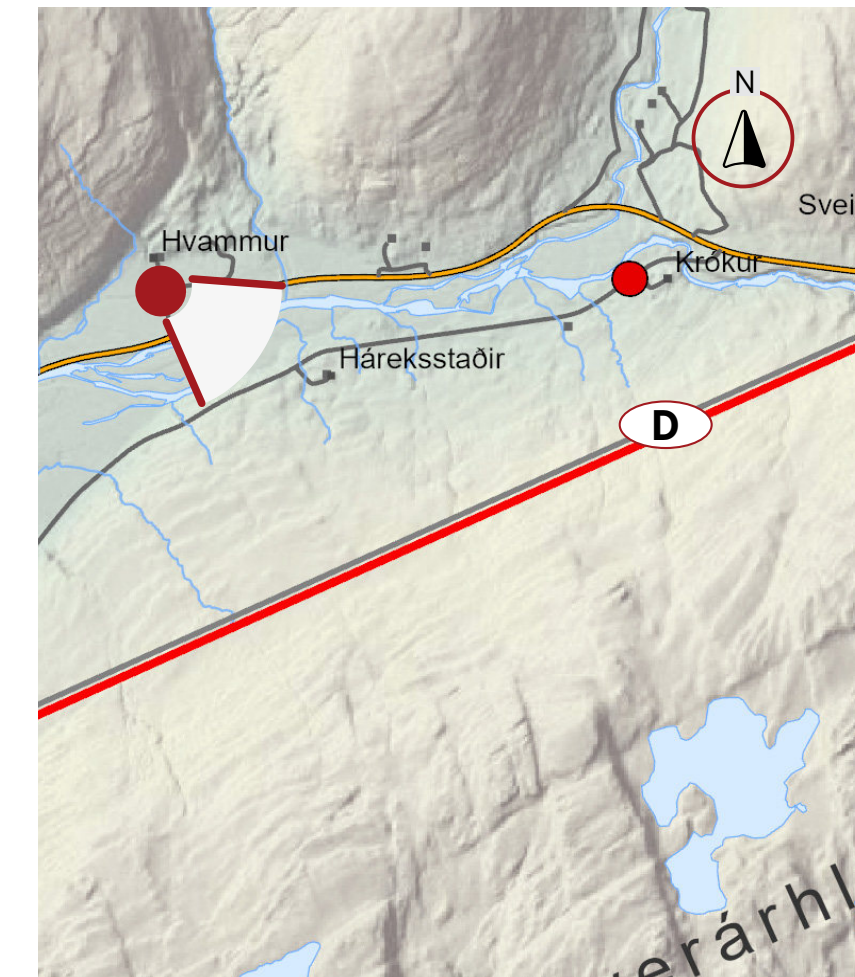
Fjarlægð í línu: 1,7 km

Mynd gefur til kynna mögulega ásjnd, ekki er um endanlega verkhönnun að ræða.

LANDSNET



Breytt ásynd



Nr. D-2

HVAMMSKIRKJA

Mynd tekin á heimreið að bænum Hvammi og Hvammskirkju. Horft til suðausturs yfir Norðurárdal og norðurhlíðar Grjótháls. Bærinn Háreksstaðir hægra megin á mynd.



Valkostur:



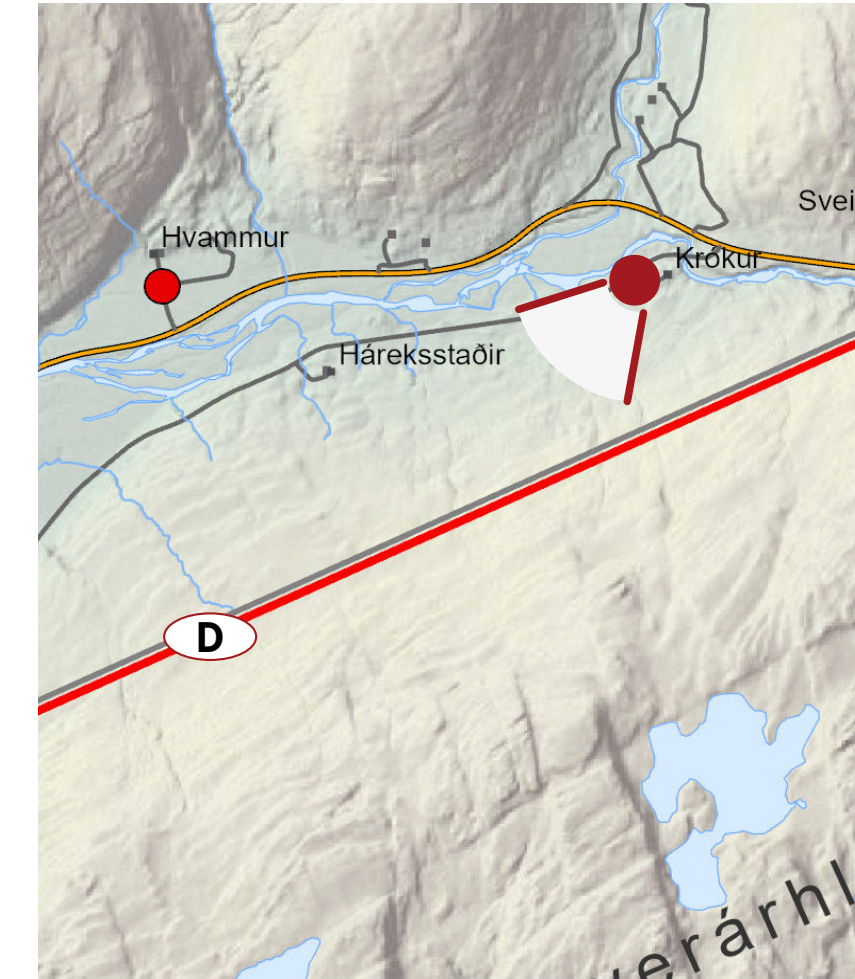
Fjarlægð í línu: 1,7 km

Mynd gefur til kynna mögulega ásynd, ekki er um endanlega verkhönnun að ræða.

LANDSNET



Núverandi ásjúnd



Nr. D-3

KRÓKUR

Mynd tekin á Norðurárdalsvegi (528) við bæinn Krók. Horft til suðvesturs með norðurhlíð Grjótháls.



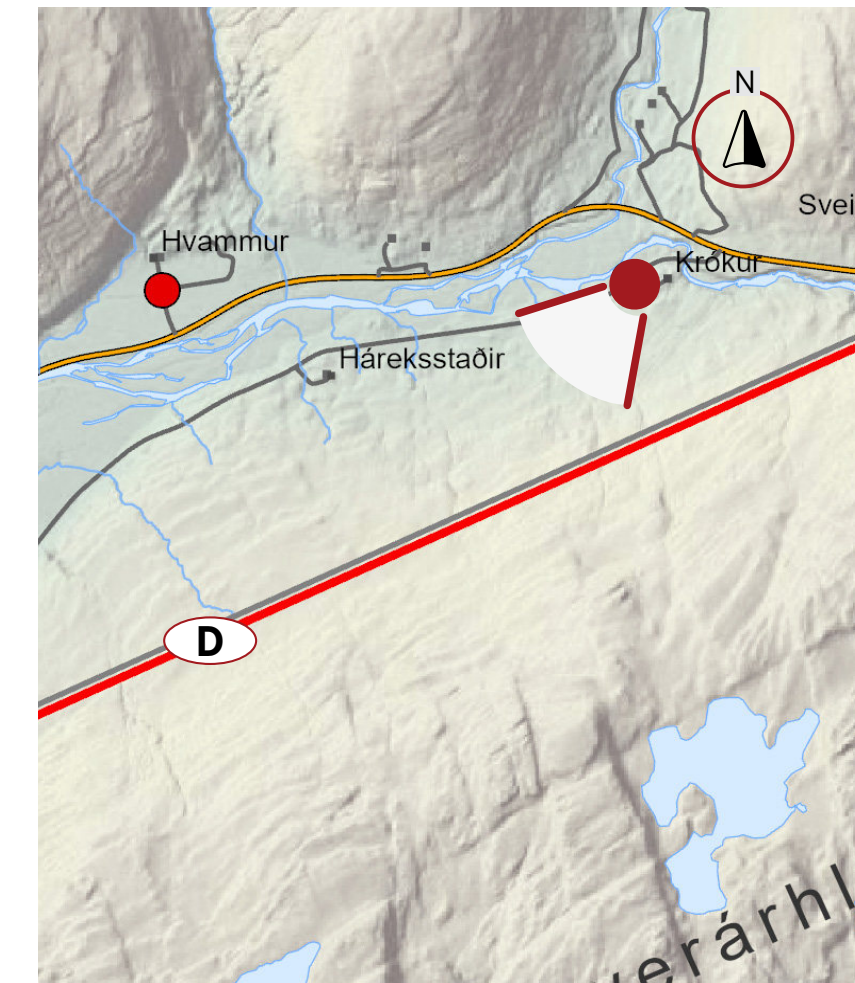
FYRIR

Valkostur:

LANDSNET



Breytt ásynd



Nr. D-3

KRÓKUR

Mynd tekin á Norðurárdalsvegi (528) við bæinn Krók. Horft til suðvesturs með norðurhlíð Grjótháls.



Valkostur:



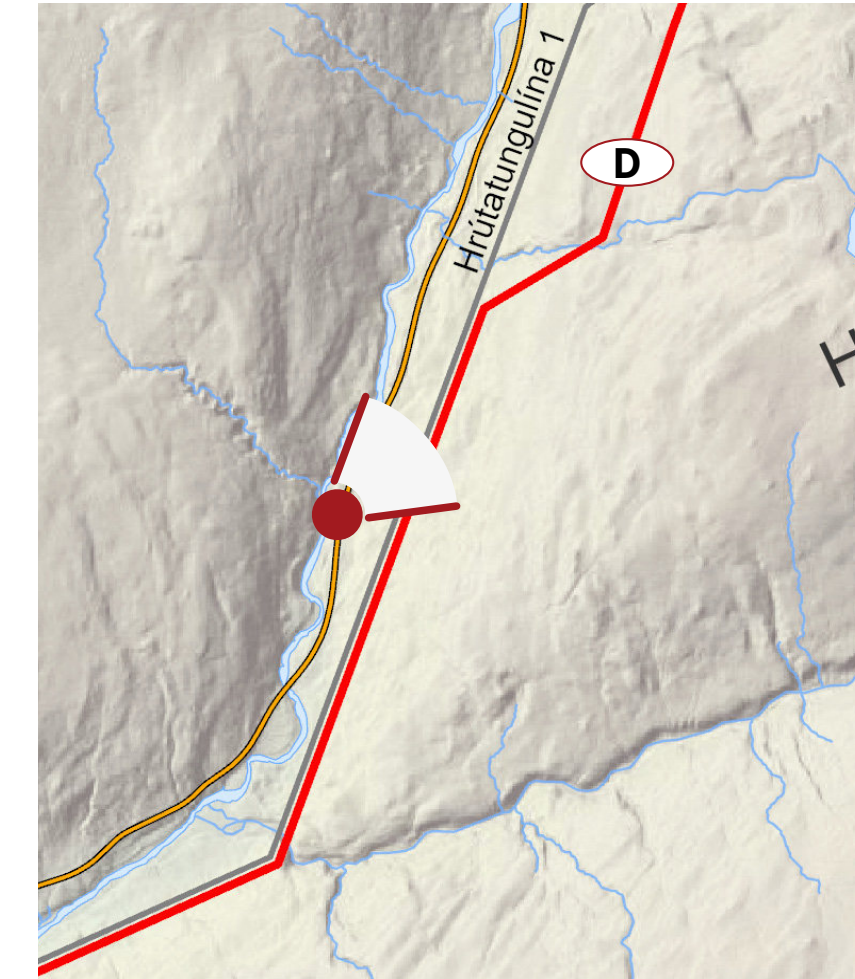
Fjarlægð í línu: 0,8 km

Mynd gefur til kynna mögulega ásynd, ekki er um endanlega verkhönnun að ræða.

LANDSNET



Núverandi ásjnd



Nr. D-4

KATTARHRYGGUR

Mynd tekin á útskoti við Hringveginn í Norðurárdal, sem er áningarstaður við Kattarhrygg. Horft til norðausturs.



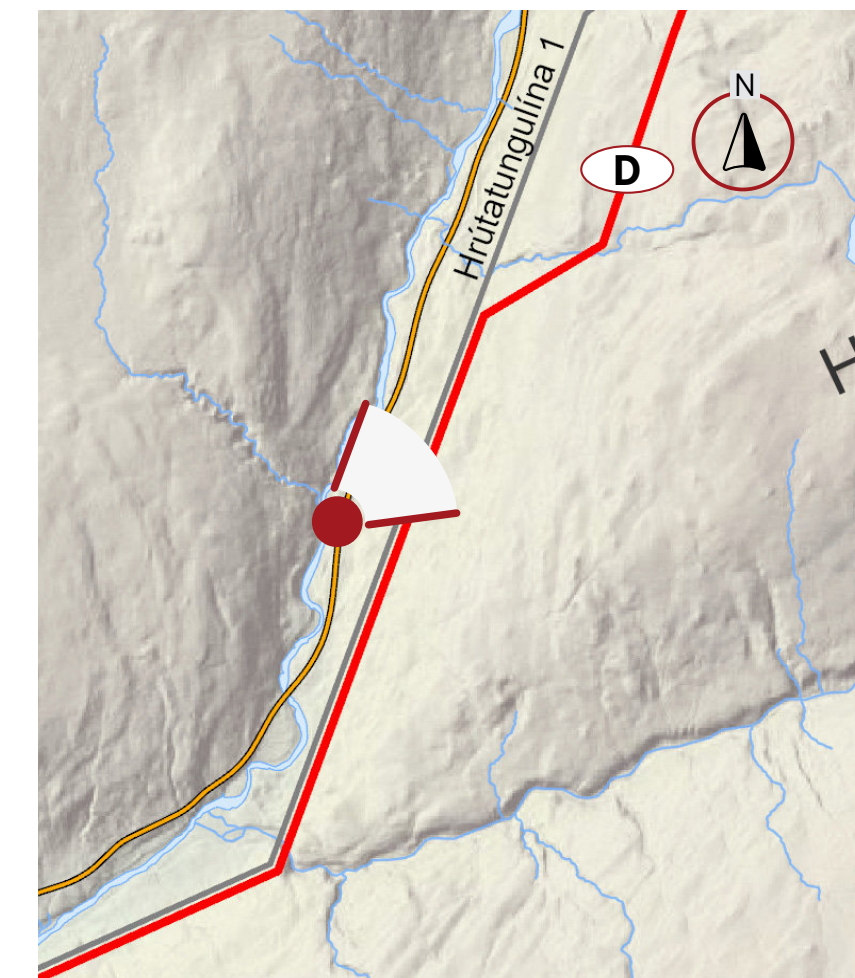
FYRIR

Valkostur:

LANDSNET



Breytt ásynd



Nr. D-4

KATTARHRYGGUR

Mynd tekin á útskoti við Hringveginn í Norðurárdal, sem er áningarstaður við Kattarhrygg. Horft til norðausturs.



Valkostur:



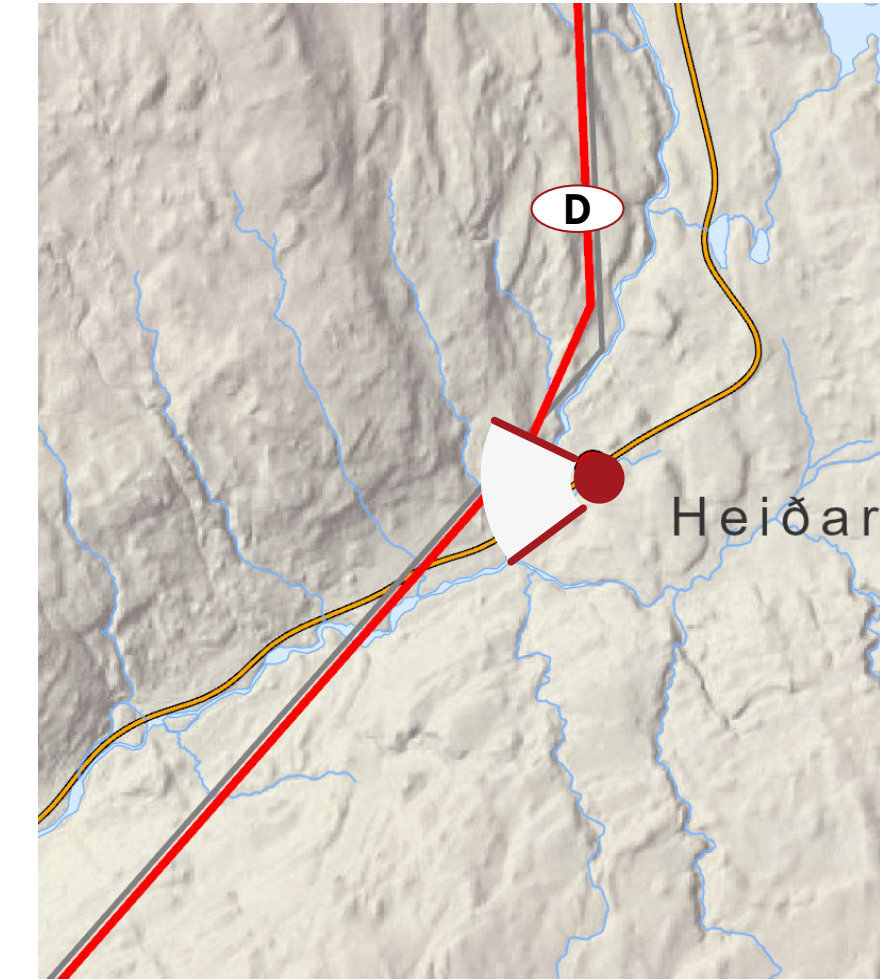
Fjarlægð í línu: 0,5 km

Mynd gefur til kynna mögulega ásynd, ekki er um endanlega verkhönnun að ræða.

LANDSNET



Núverandi ásjúnd



Nr. D-6

HOLTAVÖRÐUHEIÐI

Mynd tekin á Hringveginum á Holtavörðuheiði.
Horft til vesturs. Fjallið Baula í fjarska.



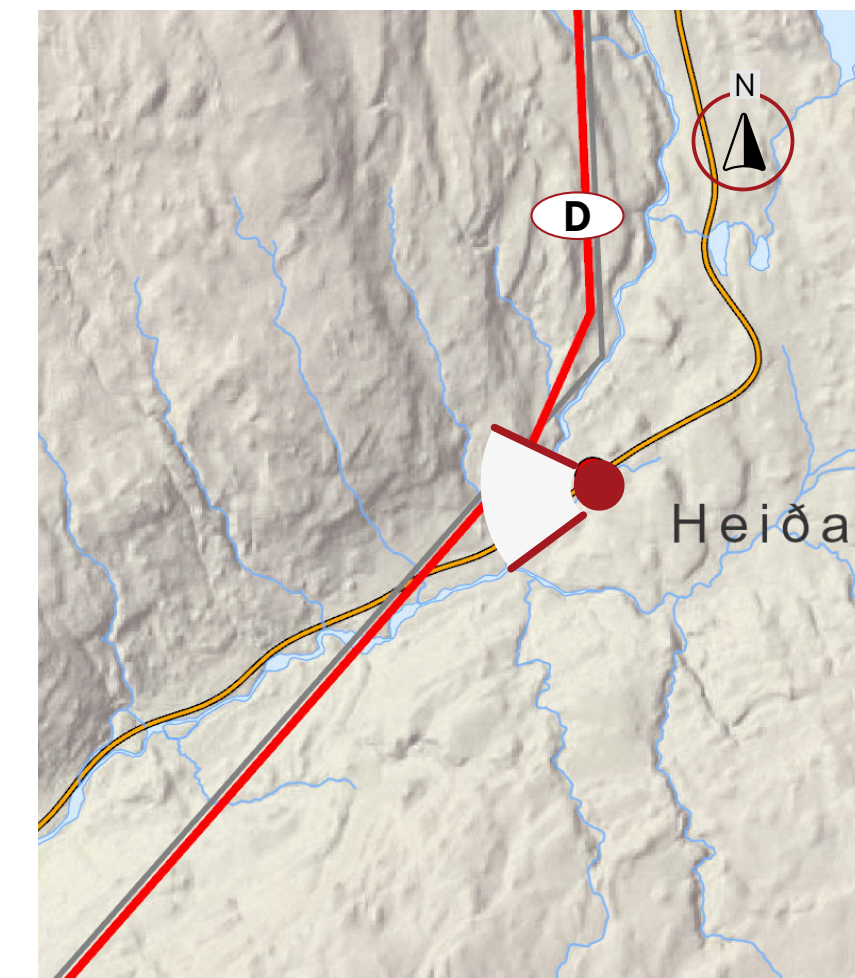
FYRIR

Valkostur:

LANDSNET



Breytt ásjnd



Nr. D-6

HOLTAVÖRÐUHEIÐI

Mynd tekin á Hringveginum á Holtavörðuheiði.
Horft til vesturs. Fjallið Baula í fjarska.



Valkostur:



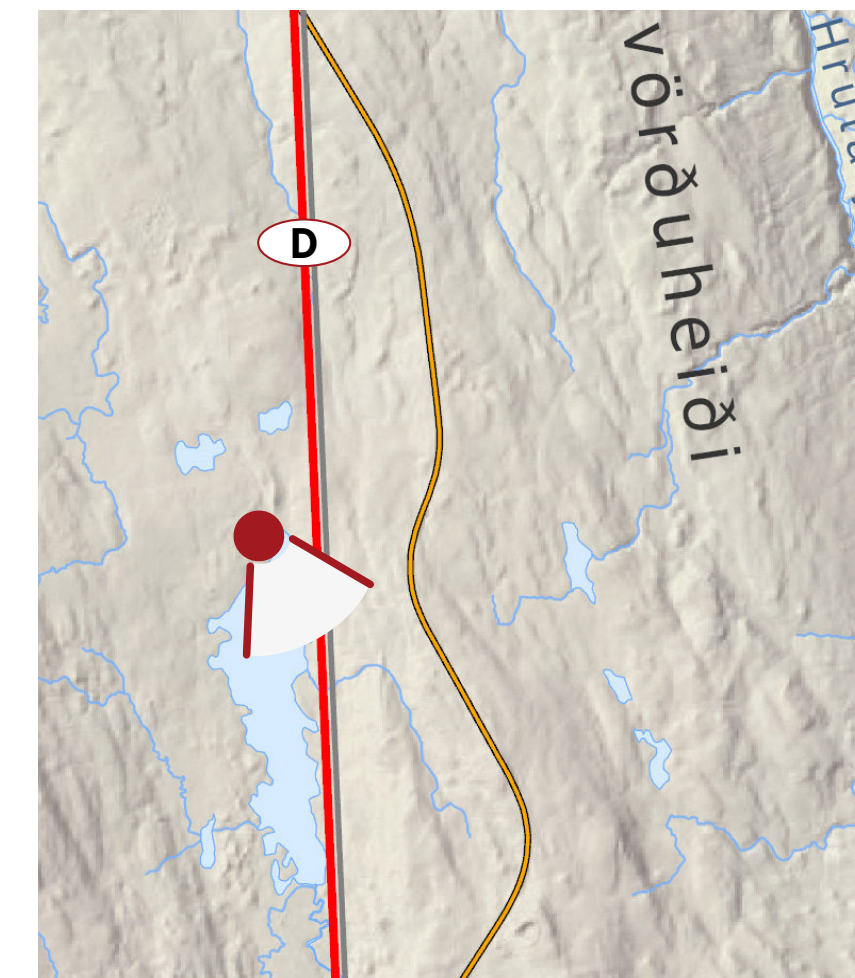
Fjarlægð í línu: 0,5 km

Mynd gefur til kynna mögulega ásjnd, ekki er um endanlega verkhönnun að ræða.

LANDSNET



Núverandi ásjón



Nr. D-7

GÖNGULEIÐ TRÖLLAKIRKJA

Mynd tekin við Holtavörðuvatn þar sem ganga má til fjallsins Tröllakirkju. Horft til suðausturs yfir Holtavörðuvatn.



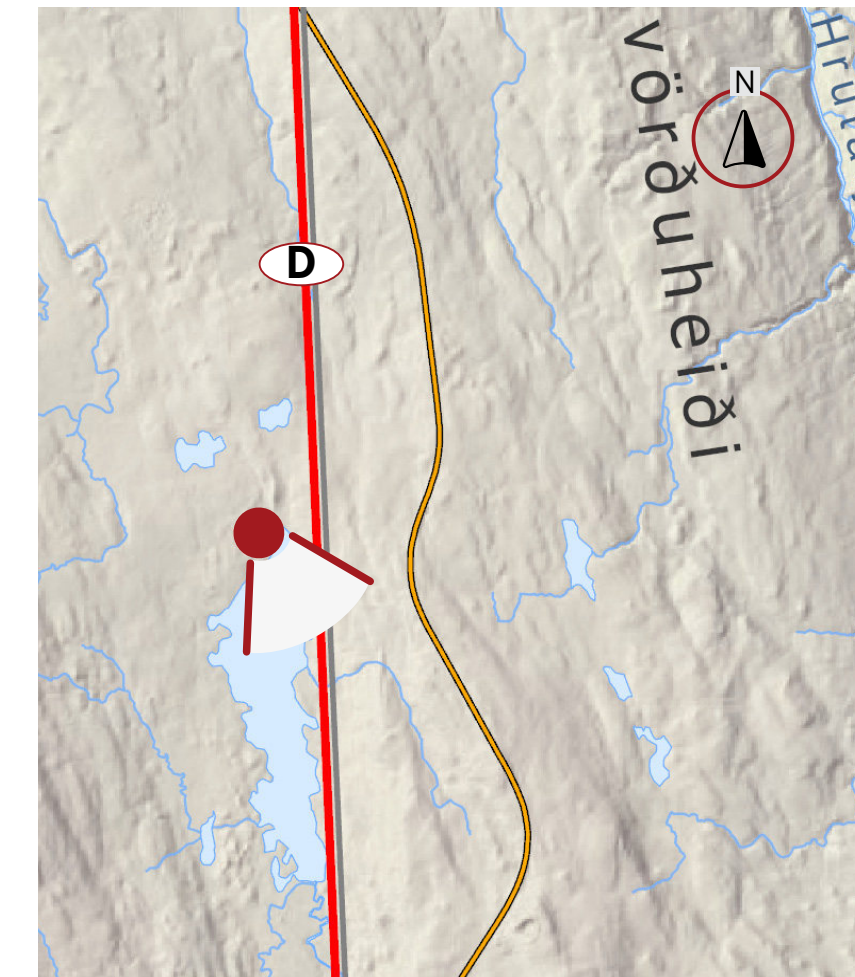
FYRIR

Valkostur:

LANDSNET



Breytt ásynd



Nr. D-7

GÖNGULEIÐ TRÖLLAKIRKJA

Mynd tekin við Holtavörðuvatn þar sem ganga má til fjallsins Tröllakirkju. Horft til suðausturs yfir Holtavörðuvatn.



Valkostur:



Fjarlægð í línu: 0,5 km

Mynd gefur til kynna mögulega ásynd, ekki er um endanlega verkhönnun að ræða.

LANDSNET



LANDSNET

